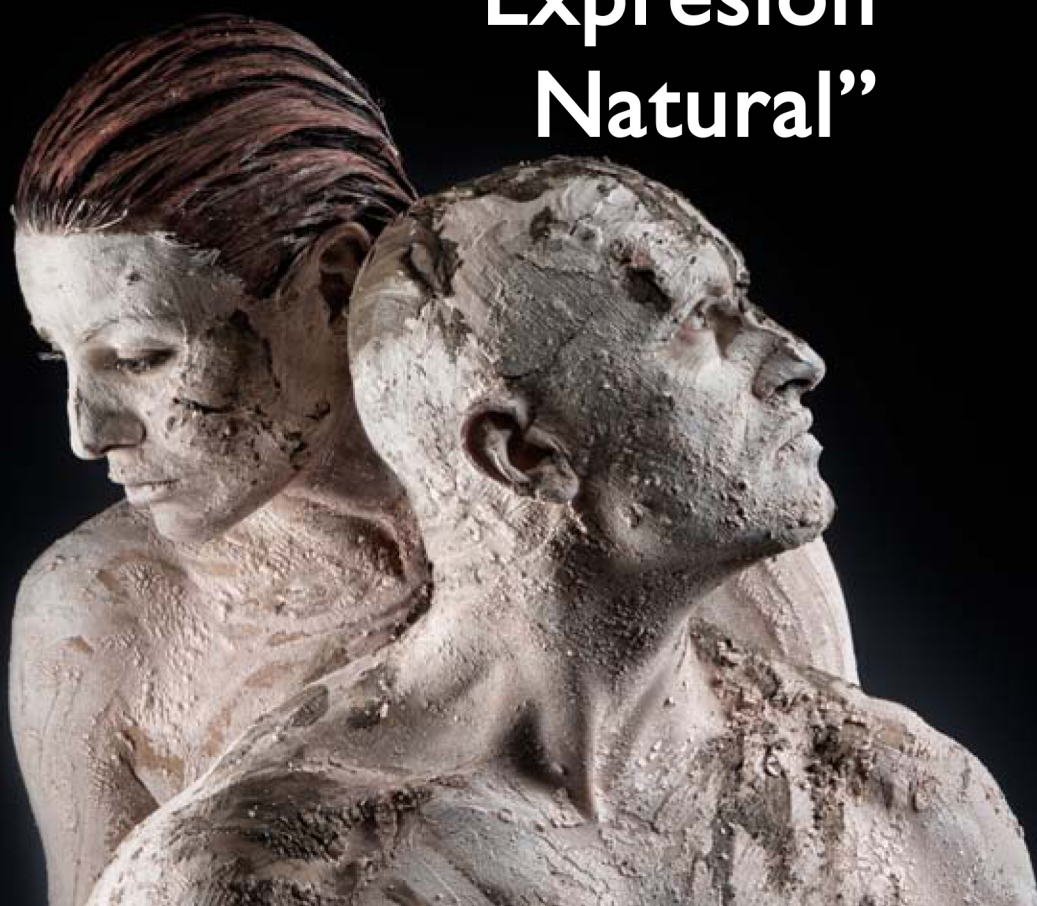


MICROCEMENTO

“Expresión
Natural”



¿QUE ES EL MICROCEMENTO?

El MICROCEMENTO es un revestimiento con base de cemento y resina con un espesor total de entre 2 y 3 mm. Es un material especialmente apropiado para reformas de espacios en los que no se quiera desmontar o demoler el pavimento o el material de acabado de las paredes.

La instalación se debe llevar a cabo exclusivamente por nuestro personal especializado, que ha sido formado por técnicos de nuestra empresa para garantizar el perfecto acabado y funcionamiento del producto.

DATOS TÉCNICOS

Tipo:	Componente A: Cemento, áridos especiales y aditivos micronizados. Componente B: Resinas poliméricas.
Aspecto:	Componente A: Polvo Componente B: Líquido lechoso de baja viscosidad.
Colores:	Gama grises, Carta colores y colores bajo petición del cliente
PH:	Componente A: 11-13 (en solución acuosa) Componente B: 8,0.
Densidad:	Componente A: 0,7-0,8 gr./cm ³ Componente B: 1,01 gr./cm ³
Adherencia al hormigón:	Muy fuerte. Absorción 0,55%
Características :	Resistencia a la adherencia (UNE-EN 13892-8:2003): 2 N/mm ² Dureza Superficial (UNE-EN 13892-6:2003): 45 N/mm ² Determinación del valor de resistencia al deslizamiento (UNE-ENV 12633:2003) 29 (Clase 1); en caso de incorporar 10% de microesferas: 38 (Clase 2); en caso de incorporar 20% de microesferas: 64 (Clase 3). Determinación de las resistencias químicas (UNE-EN 13529:2003) Sin defectos para agua, aceite, café, coca-cola, lejía y tintura de cabellos. (Pruebas realizadas por el Laboratorio de Control y Ensayos APPLUS+)



Acceso Oficinas Copico, Elda. Alicante





« El MICROCEMENTO ofrece una amplia gama de colores y acabados que permiten afrontar cualquier proyecto tanto en obra nueva como en reformas y rehabilitaciones »



«Sus distintos acabados nos permiten matices en el aspecto final, así como su utilización en zonas húmedas, uso doméstico, alto tránsito comercial, usos sanitarios...»



«Una importante ventaja de MICROCEMENTO es que no requiere ningún mantenimiento especial salvo limpieza con jabón neutro y ceras de protección y se puede utilizar tanto en interior como en exterior»



Tienda Hispanitas Outlet, San Sebastián de los Reyes, Madrid



Bar cafeteria Bowling Ozone, Moraira, Alicante (Diseño: Oscar Vidal)

La superficie a tratar tiene que estar limpia y sana, eliminando cualquier resto de recubrimientos previos, ceras, partículas, y cualquier otro contaminante que pudieran perjudicar la adherencia. De ser necesario se deberá usar agua a alta presión, chorro de arena, fresado o lijado.

Las bases deben estar en buen estado. No deben presentar grietas, fisuras, irregularidades superficiales, desprendimientos, relieves importantes, ... Las juntas de dilatación o trabajo que presente el soporte deben respetarse en el revestimiento final de **MICROCEMENTO**.

1. Es necesaria una correcta **ADECUACIÓN DEL SOPORTE** para asegurar el éxito de las aplicaciones. Dentro de la gama de productos de adecuación existen morteros autonivelantes, morteros de regularización, morteros de reparación y consolidantes, que utilizados en combinación nos aseguran la estabilidad de los soportes.

2. La mezcla de **MICROCEMENTO** se consigue mezclando tres componentes en las dosificaciones adecuadas. Verter el componente B en un cubo limpio, agregar el pigmento seleccionado y mezclar con batidora. Posteriormente añadir el componente A, poco a poco, con el fin de evitar posibles grumos y volver a mezclar con la batidora.

3. La aplicación consta de dos manos de **MICROCEMENTO BASE** y una/dos manos de **MICROCEMENTO 80/20'**, con un rendimiento inferior a 1 kg/m² por cada una de las capas con un espesor total de 2-3mm.

4. Nuestros **ACABADOS** a base de barniz de poliuretano en base agua o solvente, aplicados con rodillo, mejoran las resistencias del producto, además de proporcionar diferentes acabados en los revestimientos exteriores e interiores (brillo, mate, satinado, antideslizante, etc.)

ENSAYOS REALIZADOS AL MATERIAL

(Realizadas por el laboratorio de Ensayos APPLUS)

Determinación del índice de transmisión de agua líquida (UNE-EN 1062-3:1999): 0,03 Kg/m² h^{0,5}

Determinación de las propiedades de flexión (UNE-EN ISO 178:2003): 2,9 KN/ mm²

Resistencia al impacto (UNE-EN ISO 6272:2004): >14,7 Nm a 1500 mm SIN defectos.

Resistencia al desgaste BCA (UNE-EN 13892-4:2003): 40 µm

Determinación de la resistencia a flexión (UNE-EN 13892-2:2003): 18 N/mm²

Determinación de la resistencia a compresión (UNE-EN 13892-2:2003): 57,6 N/mm²

DURACIÓN EN STOCK

24 meses (Producto en almacén cerrado a temperatura entre 5°C y 25°C)

DATOS DE SEGURIDAD

No ingerir.

No se trata de un producto peligroso en cuanto a las directivas de la Unión Europea.

En caso de accidente, consultar al Servicio Médico de Información Toxicológica en el teléfono (91) 562 04 20.

Esta información corresponde a nuestro estado actual de conocimientos y sirve como orientación sobre nuestros productos y sus posibles aplicaciones. Con este impreso y demás datos técnicos solo tratamos de informarles y asesorarles pero sin asumir compromiso por nuestra parte. Siempre es conveniente realizar pruebas de aplicación.

«Este revestimiento no necesita juntas por lo que se pueden conseguir paños de grandes dimensiones sin interrupción.

Debido a su facilidad de aplicación es posible instalar hasta 100 m² en un solo día»



CUIDADOS TRAS LA APLICACION EN PAVIMENTOS

Durante la primera semana tras su aplicación, los revestimientos realizados con **MICROCEMENTO**, están dentro del periodo con mayor riesgo de aparición de imperfecciones, pérdidas de brillo y problemas de suciedad. El revestimiento realizado con **MICROCEMENTO** que ya ha desarrollado un endurecimiento completo, adquiere unas cualidades mecánicas inmejorables que le permiten mantener un perfecto aspecto a lo largo del tiempo.

Se requiere en torno a una semana, en un ambiente con una temperatura de unos 10° C y con una humedad relativa del 40% aproximadamente, para que nuestros revestimientos de **MICROCEMENTO** endurezcan completamente. Por tanto, es de máxima importancia los cuidados que se le den al pavimento durante esta etapa para conseguir un producto de máximo rendimiento.

Las primeras 48 horas de vida del revestimiento son de gran trascendencia ya que alcanza más de la mitad de sus propiedades, tales como resistencia a la humedad y altas/bajas temperatura, además de las características mecánicas.

Debido a lo comentado, el cliente debe respetar los 7 días de secado una vez terminada la aplicación de **MICROCEMENTO**. Siendo el tiempo que necesita el acabado para conseguir su máxima resistencia. No debiendo transportar material por encima del soporte que pueda rayarlo, deteriorarlo, o desgastado durante ese periodo.

CUIDADOS DURANTE LAS PRIMERAS 48 HORAS

- Evitar por todos los medios pisar el pavimento y realizar trabajos sobre la superficie aplicada.
- Mantenimiento de la temperatura de los locales por encima de los 10° C No lavar o limpiar el pavimento.
- Evitar por todos los medios derrames de líquidos, humedades o goteras. Las humedades y el agua blanquean las resinas.
- Es conveniente mantener ventiladas las estancias donde se haya aplicado **MICROCEMENTO**.

CUIDADOS DE LA PRIMERA SEMANA

- Evitar cualquier tipo de trabajo sobre el pavimento y pisar lo menos posible. En caso de necesidad, proteger el pavimento con cartones en caso de llevar a cabo trabajos de mínimo riesgo sobre la superficie aplicada, ...
- Mantenimiento de una temperatura de los locales por encima de los 10° C. Uso exclusivo de agua para su limpieza.
- Evitar trabajos de pintura o de construcción en las zonas donde se haya aplicado. También es de vital importancia, que se eviten vertidos de pegamentos o productos químicos.
- Evitar caídas de objetos sobre el pavimento y golpes.

CUIDADOS DEL PRIMER MES:

- Protección del pavimento con papel o cartones, si se van a llevar a cabo trabajos con objetos pesados sobre la superficie aplicada. Como pueden ser colocación de muebles, trabajos de albañilería,...
- Precaución en el uso del pavimento.

SISTEMAS Y HERRAMIENTAS DE LIMPIEZA

El proceso de limpieza de los pavimentos **MICROCEMENTO**, es de extrema relevancia. Sin embargo, no implica complicación alguna ni costes extra.

Para todo tipo de revestimientos **MICROCEMENTO** se recomienda:

- Evitar el contacto con disolventes fuertes, ácidos orgánicos de media concentración, ácidos inorgánicos concentrados, etc.
- No utilizar sistemas de limpieza abrasivos como cepillos metálicos o de cerdas muy duras, viruta metálica, lijas, discos abrasivos, etc. No utilizar disolventes o ácidos y bases concentrados.
- No utilizar productos de limpieza con niveles de concentración más elevadas de lo recomendado ya que pueden maltratar el pavimento y sus elementos pudiendo dejar residuos. Tampoco utilizar disolventes de pintura.
- Aclarar siempre con abundante agua. Se recomienda presión media y cepillos blandos. Escurrir o secar siempre el agua residual de los aclarados.

LIMPIEZA HABITUAL

La limpieza y mantenimiento de **MICROCEMENTO** consiste en:

Uso de un jabón neutro (nunca abrasivos o lejías) diluido en agua y aplicado con fregona. Secar siempre el agua residual. (Se permite uso de cepillos blandos cuando sea necesario)

El mantenimiento del pavimento en **MICROCEMENTO** se completa con la aplicación de una cera acrílica diluida en agua y aplicada con fregona.

Para paredes, en su proceso de limpieza y mantenimiento, se hará uso de los mismos componentes citados aplicados con trapo, bayetas o similares.

CARTA DE COLORES

MICROCEMENTO destaca especialmente por la gama de colores desarrollada por nuestra empresa. El gris como color emblemático que hace referencia al cemento, en una gama con múltiples matices.

De cualquier forma, el perfecto control sobre el proceso de fabricación, nos permite ofrecer nuestra amplia carta de colores.

El color real de las muestras puede no coincidir con la percepción de los colores sobre el papel, por lo que los pedidos siempre se realizarán a través de muestras reales.

Línea Básicos Gris



Línea Básicos Color



Línea Pastel



Línea Primavera



Línea Verano



Línea Otoño



Línea Invierno



Para pedidos superiores a 300 m² se podrían realizar colores a la carta.

PRODUCTOS

MICROCEMENTO HOME

Está indicado para paramentos verticales que presenten una gran planeidad (yeso, pladur, DM, etc.) y permitan la aplicación directa. Para cualquier tipo de uso, ya sea doméstico (viviendas) como público (locales comerciales, oficinas, etc.) y se recomienda su utilización preferentemente en espacios interiores, no siendo recomendable en zonas húmedas.

MICROCEMENTO PLUS

Está indicado para paramentos verticales y horizontales para cualquier tipo de uso, ya sea doméstico como público y se recomienda su utilización preferentemente en espacios interiores, no siendo recomendable en zonas húmedas.

MICROCEMENTO IMPER

Está indicado para paramentos verticales y horizontales que se encuentren en contacto directo con agua, ya sea uso doméstico como público y se recomienda su utilización en espacios interiores (platos de ducha, paramentos anexos a la ducha y lavabos) o en todos los espacios exteriores (fachadas, terrazas, ...).

MICROCEMENTO IMPER PLUS

Este revestimiento está especialmente indicado para piscinas y zonas que puedan estar en contacto permanente con el agua como bañeras. Este material permite, mediante el añadido de aditivos, la posibilidad de crear un pavimento de ducha antideslizante.

MICROCEMENTO MANTEN

Componentes para la limpieza y mantenimiento de los pavimentos y paredes.